



métropole
ROUEN NORMANDIE

Trame Bleue

AMENAGEMENT CYCLABLE du PONT Jean JAURES
au PONT DE CHEMIN DE FER à SAINT AUBIN LES
ELBEUF

16 octobre 2018



Trame Bleue

Longueur du tracé : 2 300 mètres

Objectifs :

- Créer une continuité entre la Trame Bleue à Elbeuf et la Trame Verte à Orival / La Londe
- Permettre une accessibilité de l'aménagement au plus grand nombre en préservant l'environnement

Trame Bleue



Trame Bleue



Le secteur en périphérie de la trame est concerné par un secteur de biotope.

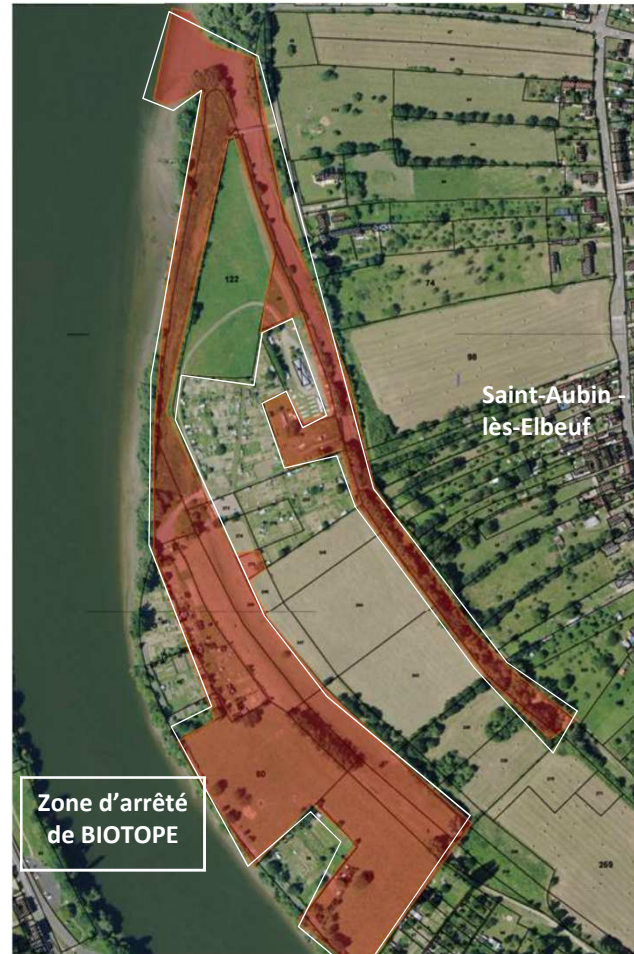
Un arrêté de biotope a pour objectif de préserver les habitats naturels d'espèces protégées.

Cet arrêté protège le milieu de l'île du noyer en raison de sa capacité à accueillir des brochets lors des périodes de reproductions. D'autre part, cela permet la protection d'espèces rares telles que le péloïde ponctué ou la grenouille rieuse.

Dans le cadre des travaux, des mesures particulières seront mises en œuvre pour protéger la faune et la flore. Zone de travaux (hors arrêté de biotope).

Afin de limiter l'emprise du chantier et préserver le site, l'entreprise mettra en place un balisage adapté.

Une campagne d'élagage est nécessaire. 4 arbres seront abattus mais feront l'objet d'une compensation.



La protection des sols, des arbres, la gestion de la pollution pendant les travaux, la protection de la qualité des eaux superficielles, le traitement des eaux de chantier, la réduction des émissions de poussières, l'évitement des pollutions par des substances provenant du parc d'engins mécaniques, la limitation des mouvements de terre ont été étudiés et seront appliqués lors du chantier.

Sur chacun des thèmes, des solutions ont été proposées et retenues. Exemples : la mise en place de géotextile et de granulats afin de créer une piste pour les engins (protection du sol) ; la mise en place de protection mécanique autour des arbres (protection des végétaux) ; l'imperméabilisation des aires de stockage des hydrocarbures et autres produits dangereux ; la création d'un bassin de décantation provisoire à proximité des secteurs à risques....

La gestion des déchets avec la mise en place d'une traçabilité, d'une campagne de tri avec l'implantation de bennes spécifiques.

Trame Bleue

Tronçon	Etat actuel	Projet
Chemin de halage	Mélange terre pierre	Emulsion gravillonnée
Impasse Léon Gambetta	Mélange terre pierre	Sable stabilisé
Impasse Léon Gambetta	Revêtement en schiste	Emulsion gravillonnée
Passage sous le Pont (Rue des Canadiens)	Tout venant	Dalle béton
Impasse du Docteur	Revêtement en schiste	Emulsion gravillonnée
Sentier longeant le bras mort (servitude VNF)	Sentier terre battu	Sable stabilisé
Sentier longeant le bras mort (servitude VNF)	Sentier terre battu	Platelage bois
Quai d'Orival	Enrobé bitumineux	Enrobé bitumineux
Passage entre Quai d'Orival et la rue de Verdun	Sentier terre battu et zone enherbé	Sable stabilisé



Trame Bleue

Maître d'œuvre / Maître d'ouvrage:

METROPOLE ROUEN NORMANDIE

Coordonnateur Sécurité:

BUREAU VERITAS CONSTRUCTION (76)

Bureau de Contrôle:

JPS CONTRÔLE (76)

Entreprises:

Voirie Réseaux Divers (Lot 1)

MBTP (76)

Espaces Verts (Lot 2)

ACTIVERT (76)



métropole
ROUENNORMANDIE